



# DZIENNIK URZĘDOWY

## WOJEWÓDZTWA DOLNOŚLĄSKIEGO

---

Wrocław, dnia 27 lutego 2018 r.

Poz. 965

### UCHWAŁA NR XXXIV/202/2018 RADY MIEJSKIEJ W MIĘDZYBORZU

z dnia 21 lutego 2018 r.

#### w sprawie ustanowienia pomnika przyrody

Na podstawie art. 18 ust. 2 pkt 15 ustawy z dnia 8 marca 1990 r. o samorządzie gminnym (Dz. U. z 2017 r., poz. 1875 ze zm.) oraz art. 44 ust. 1, 2 i 3a oraz art. 45 ust. 1 ustawy z dnia 16 kwietnia 2004 r. o ochronie przyrody (Dz. U. z 2016 r., poz. 2134 ze zm.), po uzgodnieniu z Regionalnym Dyrektorem Ochrony Środowiska we Wrocławiu, Rada Miejska w Międzyborzu uchwala, co następuje:

**§ 1.** 1. Ustanawia się pomnikiem przyrody:

- 1) Dąb szypułkowy (*Quercus robur*) o obwodzie pnia 510 cm, wysokości drzewa 26 m, rosnący na terenie działki ewidencyjnej nr 324, obręb Kraszów. Przybliżony wiek drzewa określa się na około 317 lat. Współrzędne geograficzne umiejscowienia pomnika przyrody są następujące: N: 51°22'15,2" E: 17°41'07,8". Lokalizację pomnika przyrody określa załącznik graficzny nr 3 do niniejszej uchwały.
- 2) Dąb szypułkowy (*Quercus robur*) o obwodzie pnia 465 cm, wysokości 30 m, rosnący na terenie działki ewidencyjnej nr 138, obręb Kamień. Przybliżony wiek drzewa określa się na około 207 lat. Współrzędne geograficzne umiejscowienia pomnika przyrody są następujące: N: 51°23'58,8" E: 17°42'09,6". Lokalizację pomnika przyrody określa załącznik graficzny nr 2 do niniejszej uchwały.
- 3) Dąb szypułkowy (*Quercus robur*) o obwodzie pnia 450 cm, wysokości 28 m, rosnący na terenie działki ewidencyjnej nr 942, obręb Międzybórz. Przybliżony wiek drzewa określa się na około 217 lat. Współrzędne geograficzne: N: 51°23'55,5" E: 17°35'31,2". Lokalizację pomnika przyrody określa załącznik graficzny nr 1 do niniejszej uchwały.

**§ 2.** Nadanie drzewom wymienionym w § 1 statusu pomników przyrody ma na celu ochronę tworów przyrody ożywionej, charakteryzujących się wyjątkowymi walorami przyrodniczymi i krajobrazowymi, a także szczególnymi cechami osobniczymi takimi jak rozmiar.

**§ 3.** W stosunku do pomników przyrody, o których mowa w § 1, w ramach ochrony czynnej ustala się możliwość:

- 1) wykonywania zabiegów pielęgnacyjnych i zabezpieczających koronę;
- 2) zabezpieczenia ubytków i ran powierzchniowych pnia.

**§ 4.** W stosunku do pomników przyrody, o których mowa w § 1 wprowadza się następujące zakazy:

- 1) niszczenia, uszkodzenia lub przekształcania obiektu lub obszaru;
- 2) uszkodzenia i zanieczyszczenia gleby;

- 3) wykonywania prac ziemnych trwale zniekształcających rzeźbę terenu, z wyjątkiem prac związanych z zabezpieczeniem przeciwsztormowym lub przeciwpowodziowym albo budową, odbudową, utrzymywaniem, remontem lub naprawą urządzeń wodnych;
- 4) dokonywania zmian stosunków wodnych, jeżeli zmiany te nie służą ochronie przyrody albo racjonalnej gospodarce rolnej, leśnej, wodnej lub rybackiej;
- 5) umieszczania tablic reklamowych.

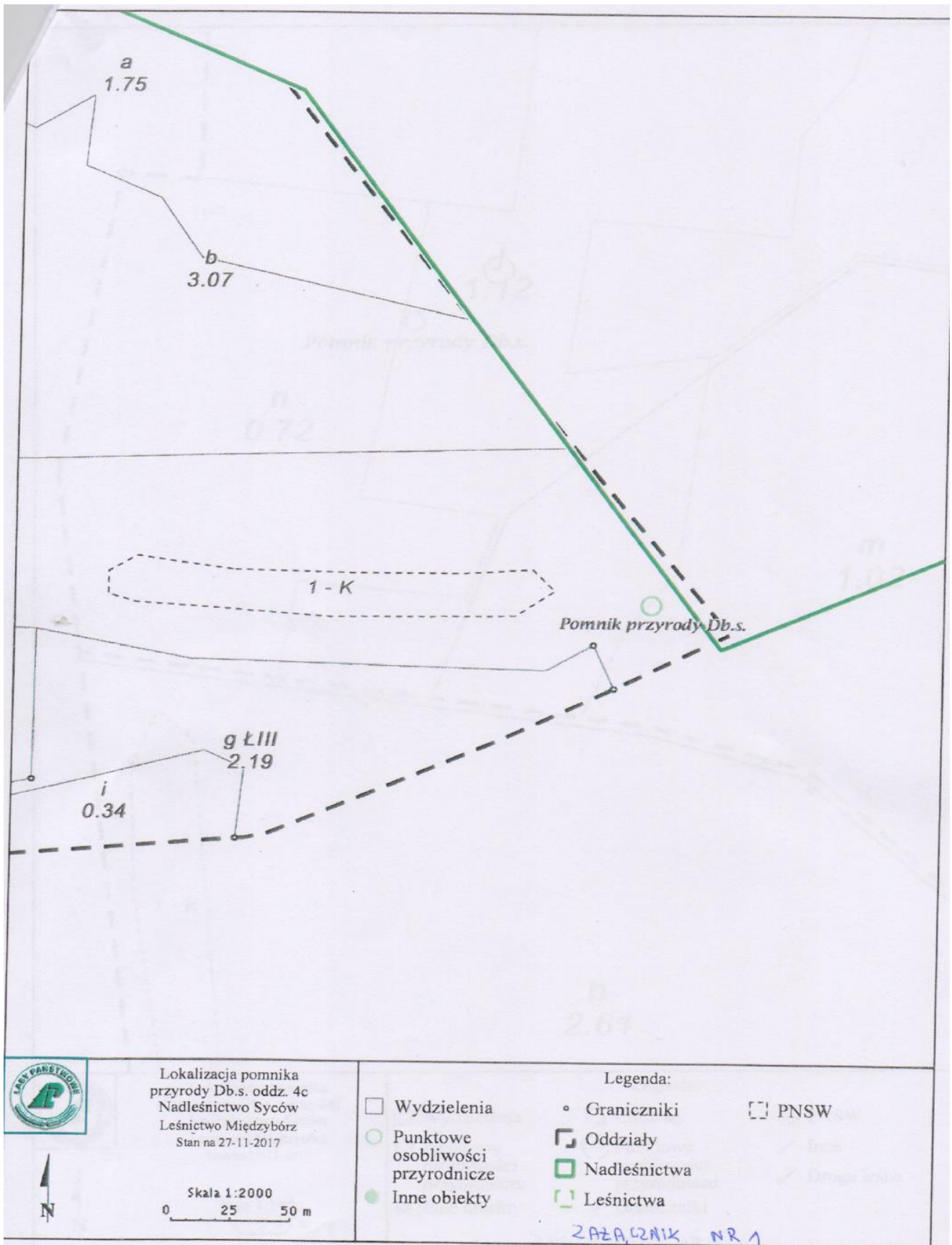
§ 5. Nadzór nad pomnikami przyrody wymienionymi w § 1 sprawuje Burmistrz Miasta i Gminy Międzybórz.

§ 6. Wykonanie uchwały powierza się Burmistrzowi Miasta i Gminy Międzybórz.

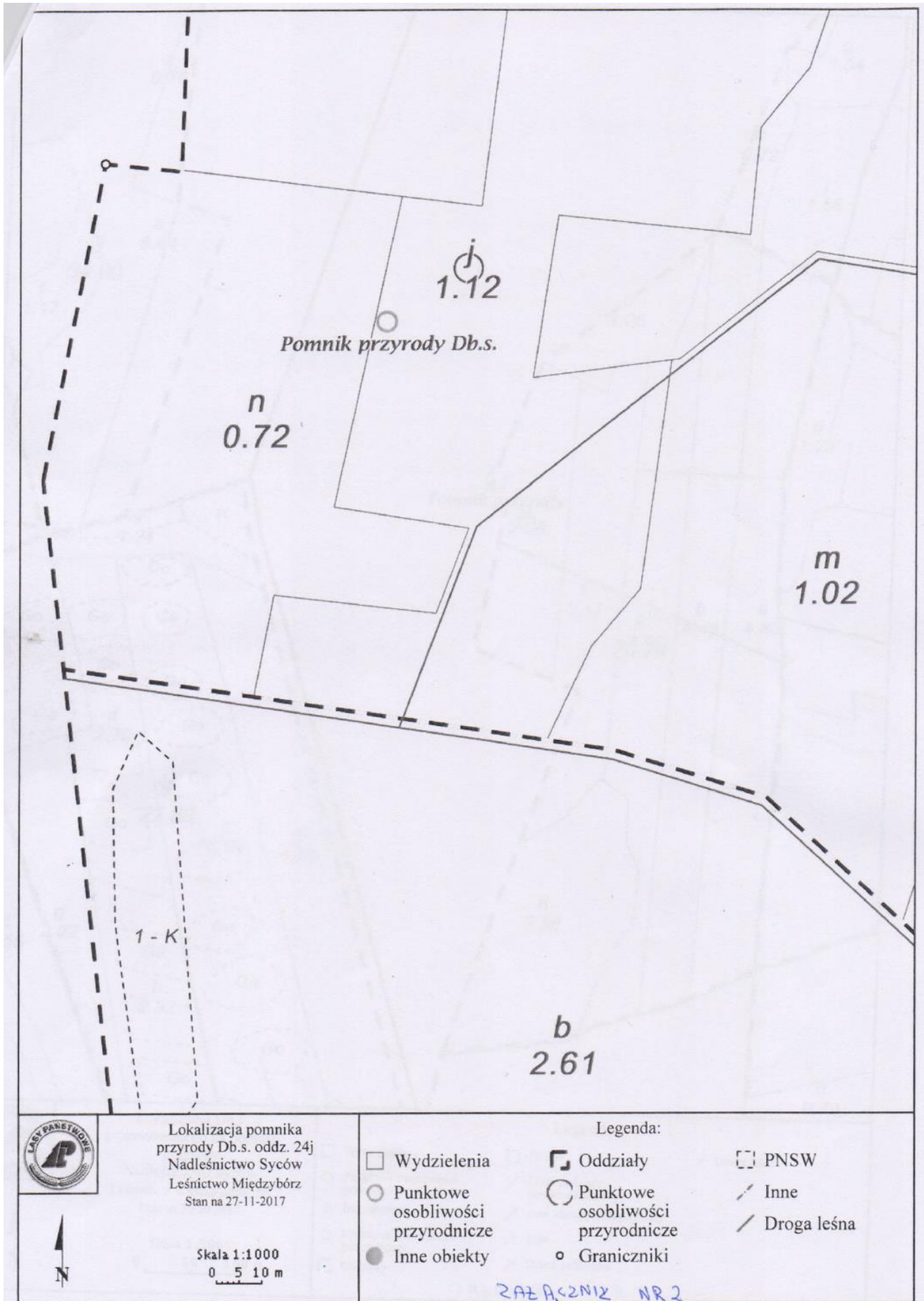
§ 7. Uchwała wchodzi w życie po upływie 14 dni od dnia ogłoszenia w Dzienniku Urzędowym Województwa Dolnośląskiego.

Przewodniczący Rady Miejskiej w Międzyborzu:  
*W. Lechowicz*

Załącznik nr 1 do uchwały nr XXXIV/202/2018  
 Rady Miejskiej w Międzybórz z dnia 21 lutego 2018 r.



Załącznik nr 2 do uchwały nr XXXIV/202/2018  
Rady Miejskiej w Międzybórz z dnia 21 lutego 2018 r.



Załącznik nr 3 do uchwały nr XXXIV/202/2018  
Rady Miejskiej w Międzyzborzu z dnia 21 lutego 2018 r.

